



## Poort van Veghel vooraan in succes



Ondernemend Nederland heeft er een entree bij. Langs de rijksweg A50 ligt bij de ingang van Veghel - centraal gelegen in de driehoek Eindhoven-Nijmegen-'s-Hertogenbosch - een hoogwaardig bedrijventerrein. Gericht op kantoren en perifere detailhandel en voorzien van alle gewenste aanvullende diensten waaronder horeca. Een plek, uitstekend bereikbaar en met zeer ruime parkeergelegenheid.

De Poort van Veghel, een visitekaartje voor de hele regio; een visitekaartje voor ú, ondernemer. Een markering voor zakelijk succes.



## hoogwaardige kantoren vooraan in succes

Voor meer informatie, bezoek onze website, [www.poortvanveghel.nl](http://www.poortvanveghel.nl) | [www.octus.nl](http://www.octus.nl)  
of neem contact op met **Richard Roefs van Bernheze makelaars & adviseurs**  
**0413 24 38 18** | Bitswijk 10 | 5401 JB Uden | [richardroefs@bernheze.nl](mailto:richardroefs@bernheze.nl) | [www.bernheze.nl](http://www.bernheze.nl)





## De kantoorstorens

Vooran de Poort van Veghel staan de opvallende kantoorstorens die als ultieme blikvangers voor het gehele project fungeren. Strak en tijdloos vormgegeven gebouwen die zakelijkheid en klasse uitstralen. De eerste toren waarin Cehave Landbouwbelang is gevestigd bepaalt nu al het zicht op het gebied.

Naast deze toren verrijst nu de volgende toren die grotendeels de architectuur van de eerste toren zal volgen. In de tweede toren is al een gedeelte verhuurd aan Royal Canin. Verdiepingen 1 tot en met 4 zijn nog te huur.



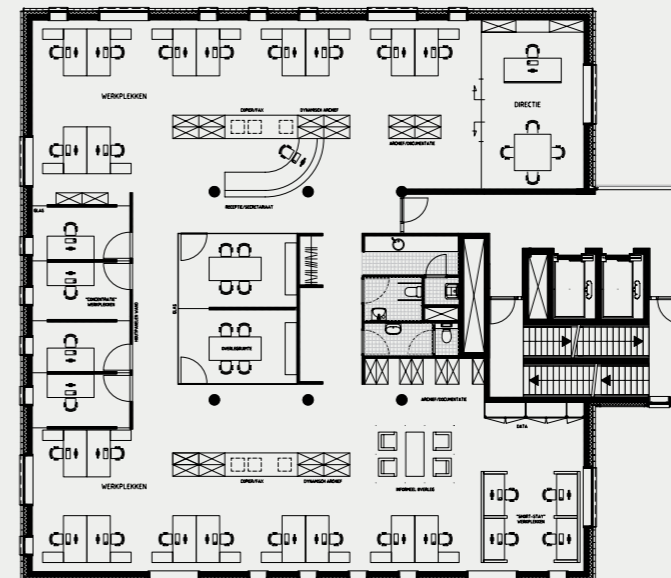
- Uitstekende bereikbaarheid direct vanaf de A50
- Zichtlocatie vanaf de snelweg A50
- Volop parkeerplaatsen
- Eigentijdse vormgeving
- Succesvolle, zakelijke en betrouwbare uitstraling
- Mogelijkheid voor gevelreclame
- Gunstige BVO/VVO verhouding
- Flexibele, heldere indeelbaarheid per afdeling/laag
- Korte looplijnen
- Hoogwaardige klimaatbeheersing en zonwering
- Aansluiting op glasvezelnetGunstige BVO/VVO verhouding

# te huur vanaf 450m<sup>2</sup>



### Zones

Werkplekken voor 30 personen, 14,5 m<sup>2</sup> per persoon



### Ruimtes

Werkplekken voor 20 personen, 21,8 m<sup>2</sup> per persoon

